

Prostore 500 Jääkaappi Prostore 470 L, keskuskone

KAPPALE # _____

MALLI # _____

NIMI # _____

SIS # _____

AIA # _____



691365 (PS04R1FR)

Jääkaappi 470 L, 1 ovi,
käyttölämpötila 0/+10°C,
keskuskonemalli

Lyhyt spesifikaatio

Kapp. Nro.

Prostore kylmäkaapeissa on suuri ja selkeä digitaalinen näyttö. Paneelista valittavissa lämpötilat, asetukset sekä turbojäähdytys. Kaappien materiaalina on laadukas AISI 304 ruostumaton teräs sekä niissä ruostumaton terästä olevat säätöjalat. Pyörästetyt sisäkulmat, helposti irrotettavat johteet, ritilät ja ilmanohjaimet mahdollistavat helpon puhdistuksen.

Keskuskoneellinen malli, kaappi ilman koneikkoo

Ominaisuudet

- Suuri säilytyskapasiteetti. Kaappiin sopii 520x442 mm ritilät tai hyllyt
- Optimaalinen ilmanvirtaus kammiossa takaa tasaisen lämpötilan kaikilla ritilöillä.
- Piilossa oleva höyrystin takaa suuremman säilytyskapasiteetin.
- Suurempi säilytystilavuus: Optimoitu kammion koko ja lukuisat eri ritilöiden paikat
- Lämpötila säädettävissä välillä 0°C...10°C
- Yksivaiheiliitäntä, voidaan kytkeä normaaliin pistorasiaan
- Liitäntävalmius RS485-porttiin, mahdollistaa kytkennän etätietokoneeseen ja integroituihin HACCP järjestelmiin.
- Täyttää kansainväliset vaatimukset ja on CE merkitty
- Itsestään sulkeutuvat ja kätsyydeltään vaihdettavat ovet
- Valmius keskushälytyskytkentään
- Matala äänentaso
- Edestä IPX5 vesisuojattu
- Trooppinen yksikkö

Rakenne

- Näkyvät pinnat AISI 304 ruostumatonta terästä
- Kaapin kammio pyörästetyin kulmin ja pohja prässätty yhdestä kappaleesta.
- Ruostumaton terästä olevat johteet ja kannattimet on helppo irrottaa.
- Sisäosan komponentit helppo irrottaa ilman työkaluja helppoa puhdistusta varten
- Oven kahva on prässättyä ruostumaton terästä ilman pölyä ja likaa keräviä liitoksia.
- Helppo pääsy pääkomponentteihin nopeuttaa huoltotoimintoja
- Kehitetty ja valmistettu ISO 9001 ja ISO 14001 sertifioidussa tehtaassa.
- Magneettiventtiili sisältyy toimitukseen.
- Lukittava ovi.

Käyttöliittymä ja tietojen hallinta


- Käyttöpaneeli suurella digitaalisella näytöllä, josta nähtävissä kaapin lämpötila ja valittavissa asetukset, turbojäähdytys sekä kosteusvalinnat (3 eri tasoa)
- Täysin yhteensopiva HACCP digitaalinen ohjaus: Jos lämpötila ylittää kriittiset rajat, akustiset sekä visuaaliset hälytykset aktivoituvat. Kahden kuukauden tapahtumat säilyvät laitteen muistissa.
- <p>Yhdistä tuote (lisävarusteinen) OneConnected-alustaan Wi-Fi- tai Ethernet-yhteyden kautta saumattoman etäkäytön takia. Reaaliaikainen valvonta ja analytiikka, hälytysten hallinta,

HYVÄKSYNTÄ: _____

HACCP-datan hallinta, API:t ja muut edistyneet ominaisuudet pitävät jääkaappisi täysin hallinnassa.</p></div>

- Varustettu helppokäyttöisellä Electrolux Professional Fridge Control -sovelluksella:
 - HACCP-tietojen ja hälytysten ansiosta voit valvoa säilöntäprosessien turvallisuutta ja turvata tarkan ohjauksen
 - Säästää aikaa ja tarjoaa helpon tiedonhallinnan: voit lähettää HACCP-tiedot excel-muodossa suoraan haluamaasi sähköpostiosoitteeseen
 - Nopeat toiminnot: aseta kaapin lämpötila/kosteus/turbojäähdytys ja päivämäärä/tunti
- Suuri digitaalinen valkonumeronäyttö kaapin lämpötilänäytöllä ja -asetuksella sekä kosteustasosäädöllä. Mukana oleva Bluetooth-tekniikka mahdollistaa HACCP-historiatietojen säilyttämisen ja niiden lataamisen sovelluksen kautta.

Vastuullisuus




- Frost Watch Control: täysin automaattinen sulatus; käynnistyy ainoastaan, kun höyrytimeen on muodostunut jäätä säästämällä näin energiaa.
- CFC ja HCFC vapaa (kylmäaine R134a, eristyksen ponneaineena ekologinen syklopentaani).
- Eristys: 65 mm paksu polyuretaanieristys, jossa ympäristöystävällinen syklopentaani vaahdotusaine. Näin saavutetaan tehokas eristys minimaalisella energiankulutuksella (lämmönjohtavuus: 0,020 W/m²K).
- Irrotettava kolmikammioinen ja magneettinen pallotiiviste parantaa eristyskykyä, vähentää energiankulutusta ja helpottaa puhdistusta.
- Optinen mikrokytkin pysäyttää puhaltimen, kun ovi avataan, säästämällä näin energiaa.
- Automaattinen LED-sisävalo takaa hyvän näkyvyyden ja säästää energiaa.


Sisältyvät varusteet


- 1 kpl Jalkapoljin kylmäkaapeille, PNC 880324 Pro-/Ecostore
- 5 kpl Johdepari 470 ja 720 L Prostore PNC 880335 kylmäkaapit
- 5 kpl Ritilähylly 520x442mm Prostore PNC 880342 470L, Rilsan


Lisävarusteet

- RST ritilähylly - 520x442 mm PNC 880321
- Jalkapoljin kylmäkaapeille, Pro-/Ecostore PNC 880324
- Jalkasarja - 200 mm PNC 880325
- Jalkasarja h=67-80 mm - marine PNC 880326
- Johdepari - marine PNC 880327
- Tuki GN 1/1 johteikko cook&chill, Prostore 470 L PNC 880328
- Johdepari 470 ja 720 L Prostore kylmäkaapit PNC 880335
- Ritilähylly 520x442mm Prostore 470L, Rilsan PNC 880342







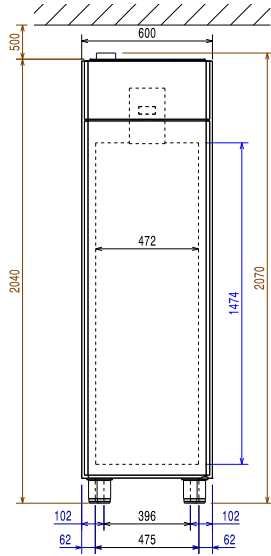


Prostore 500
Jääkaappi Prostore 470 L, keskuskone

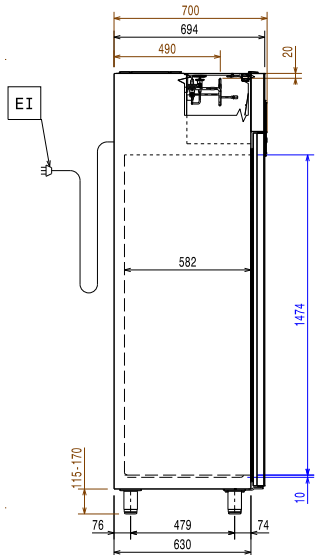
Yritys varaa oikeuden muuttaa tuotetietoja ilman erillistä ilmoitusta.
Informaatio oikea tulostusajankohtana

2026.05.23

Edestä

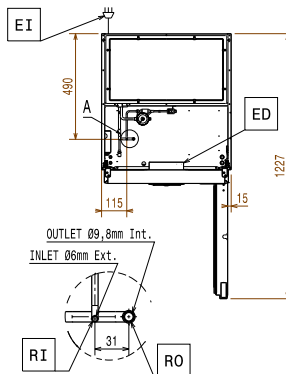


Sivulta



EI = Sähköliitäntä
RI = Jäähdytysliitäntä, keskuskone
RO = Keskuskoneliitäntä

Päältä



Sähkö

Jännite: 220-240 V/1 ph/50/60 Hz
Liitännätäteho, maksimi: 0.14 kW

Kapasiteetti

Ritilöiden lukumäärä ja tyyppi (sisältyvät): 5 - 520x442

Avaintieto

Oven saranat:

Ulkomitat, leveys: 600 mm
Ulkomitat, syvyys: 700 mm
Ulkomitat, syvyys ovet auki: 1226 mm
Ulkomitat, korkeus: 2040 mm
Ovien lukumäärä ja tyyppi: 1 Umpi
Sisämitat (leveys): 472 mm
Sisämitat (syvyys): 582 mm
Sisämitat (korkeus): 1474 mm
Nettopaino: 100 kg
Korkeudensäätö: 15/40 mm
Materiaali, ulkopinnat: R.S.T. AISI 304 - Din 1.4301
Materiaali, sisäpinnat: R.S.T. AISI 304 - Din 1.4301
Asentojen lukumäärä & väli: 44; 22 mm
Kapasiteetti: 470 L

Jäähdytystieto

Ohjaustyyppi: Digitaalinen
Kylmäaineen tyyppi: R134a;R513A;R426A
Käyttötila: Puhallus
Jäähdytysyksikkö: Keskuskoneellinen
Sulatustyyppi: ilma
Suositeltu jäähdytysteho*: 320 W
Laskettu höyrystymislämpötilassa: -10 °C
Lauhtumislämpötila: 55 °C
Ympäristön lämpötila: 43 °C
Liitännäputket (keskuskone) - ulos: 9.5 mm
Liitännäputket (keskuskone) - sisään: 6 mm

*Huom:

Jäähdytysteho on laskettu 15 m lineaarisella putkitusmatkalla.

ISO sertifikaatit

ISO Standardit: ISO 9001; ISO 14001; ISO 45001; ISO 50001

Prostore 500
Jääkaappi Prostore 470 L, keskuskone

Yritys varaa oikeuden muuttaa tuotetietoja ilman erillistä ilmoitusta.
Informaatio oikea tulostusajankohtana